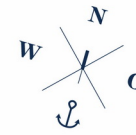


WOHNUNG 1.1.7



Achterdeck

WENDENSCHLOSS AM WASSER

HAUS 1 | 1. OG



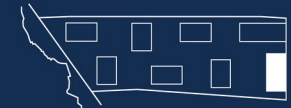
STRASSE



3 Zimmer
74,7 m²
barrierefrei

Wohnen / Küche	27,16 m ²
Schlafen	13,61 m ²
Zimmer	10,07 m ²
Bad	7,24 m ²
Flur	10,83 m ²
HWR	1,30 m ²
Balkon	0,5 x 9,01 = 4,50 m ²

DAHME



STRASSE

Planungsstand 28.04.2020. Abweichungen aufgrund behördlicher Auflagen und von Planungsänderungen bleiben vorbehalten. Die dargestellte Möblierung sowie die Einbauküche sind nicht Bestandteil des Kaufgegenstandes.



Maßstab 1:100

Tel: 030 44353-120
verkauf@achterdeck.berlin
www.achterdeck.berlin