

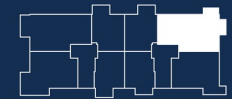
WOHNUNG 2.3.7



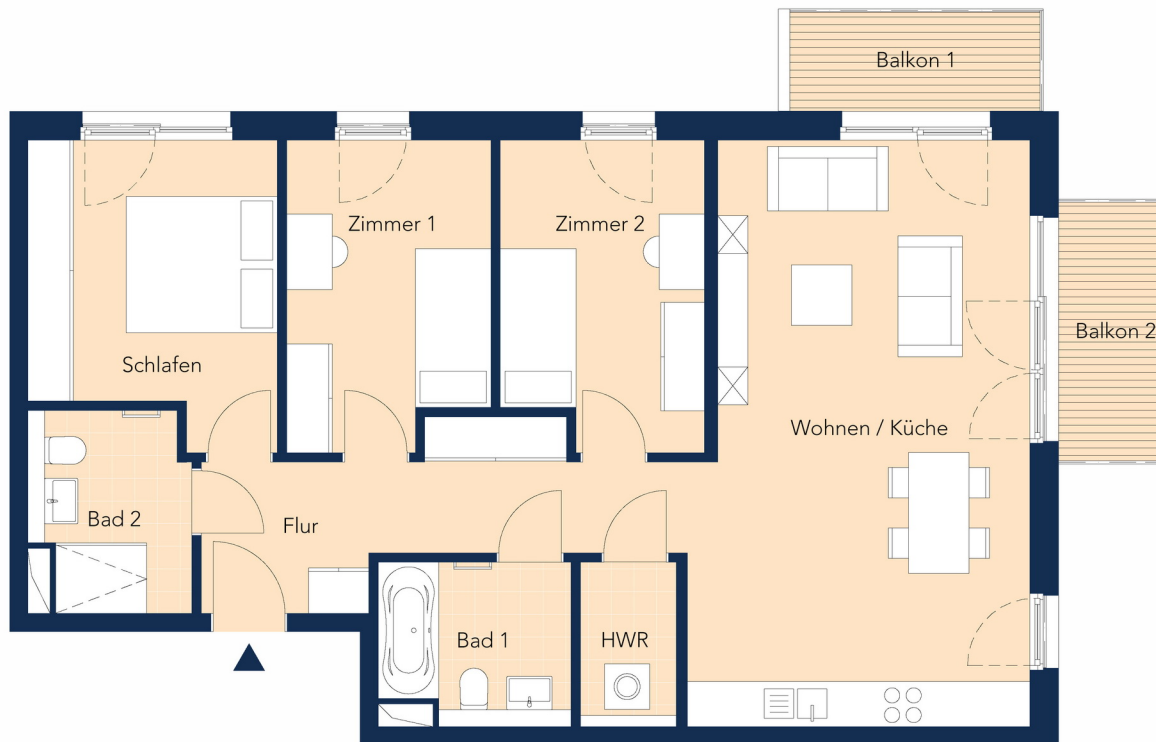
Achterdeck

WENDENSCHLOSS AM WASSER

HAUS 2 | 3. OG



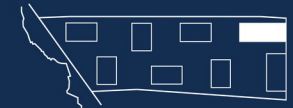
STRASSE



4 Zimmer
96,0 m²
barrierefrei

Wohnen / Küche	33,49 m ²
Schlafen	12,21 m ²
Zimmer 1	10,56 m ²
Zimmer 2	10,56 m ²
Bad 1	5,25 m ²
Bad 2	5,40 m ²
Flur	10,61 m ²
HWR	2,75 m ²
Balkon 1	0,5 x 4,74 = 2,37 m ²
Balkon 2	0,5 x 5,66 = 2,83 m ²

DAHME



STRASSE

Planungsstand 28.04.2020. Abweichungen aufgrund behördlicher Auflagen und von Planungsänderungen bleiben vorbehalten. Die dargestellte Möblierung sowie die Einbauküche sind nicht Bestandteil des Kaufgegenstandes.



Maßstab 1:100

Tel: 030 44353-120
verkauf@achterdeck.berlin
www.achterdeck.berlin