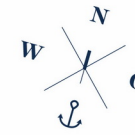
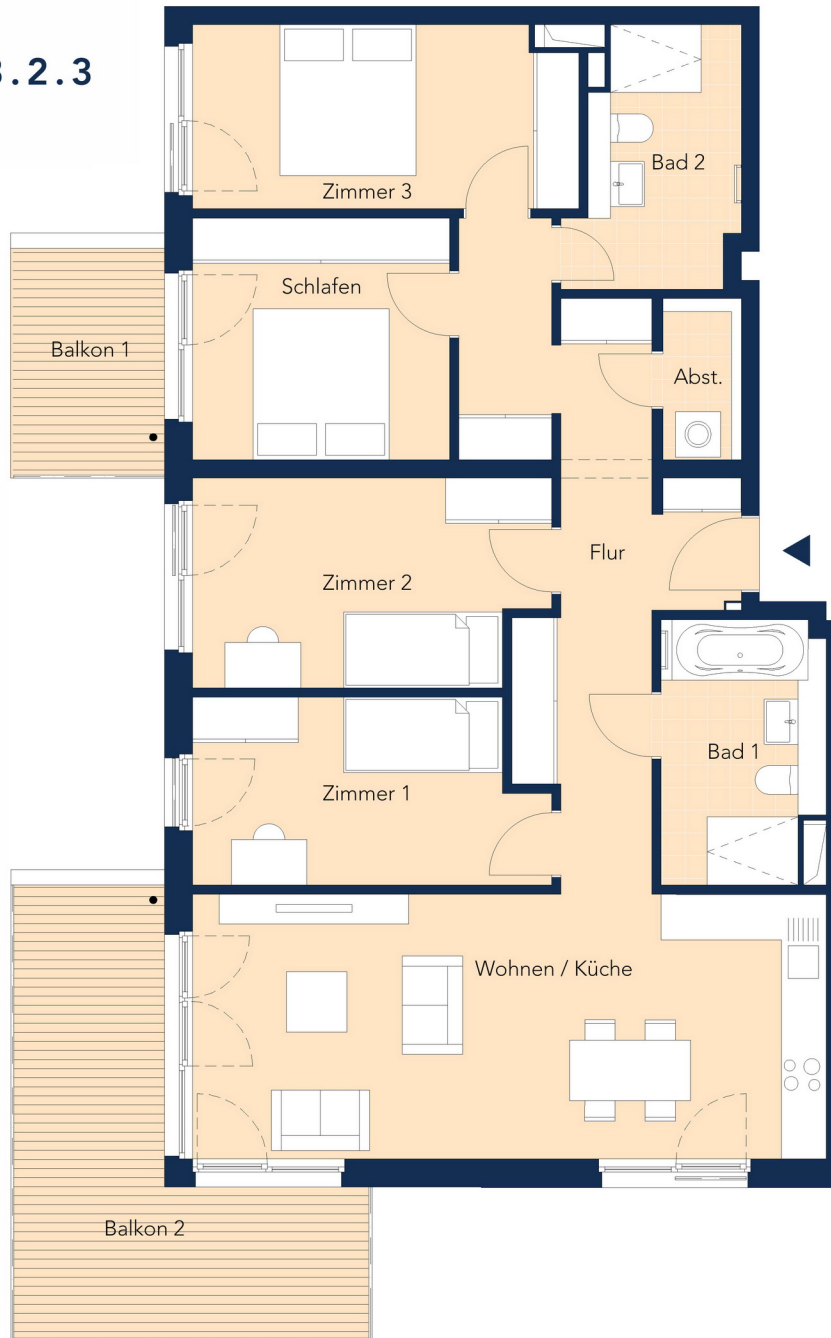


# WOHNUNG 3.2.3



Achterdeck

WENDENSCHLOSS AM WASSER

## HAUS 3 | 2. OG



STRASSE

**5 Zimmer**  
**121,7 m<sup>2</sup>**  
barrierefrei

Wohnen / Küche	29,35 m <sup>2</sup>
Schlafen	10,88 m <sup>2</sup>
Zimmer 1	10,98 m <sup>2</sup>
Zimmer 2	12,50 m <sup>2</sup>
Zimmer 3	12,20 m <sup>2</sup>
Bad 1	7,26 m <sup>2</sup>
Bad 2	7,14 m <sup>2</sup>
Flur	16,88 m <sup>2</sup>
Abstellraum	2,21 m <sup>2</sup>
Balkon 1	0,5 x 6,35 = 3,18 m <sup>2</sup>
Balkon 2	0,5 x 18,32 = 9,16 m <sup>2</sup>

DAHME



STRASSE

Planungsstand 15.03.2021. Abweichungen aufgrund behördlicher Auflagen und von Planungsänderungen bleiben vorbehalten. Die dargestellte Möblierung sowie die Einbauküche sind nicht Bestandteil des Kaufgegenstandes.



Maßstab 1:100

Tel: 030 44353-120  
verkauf@achterdeck.berlin  
www.achterdeck.berlin