

WOHNUNG 4.0.5



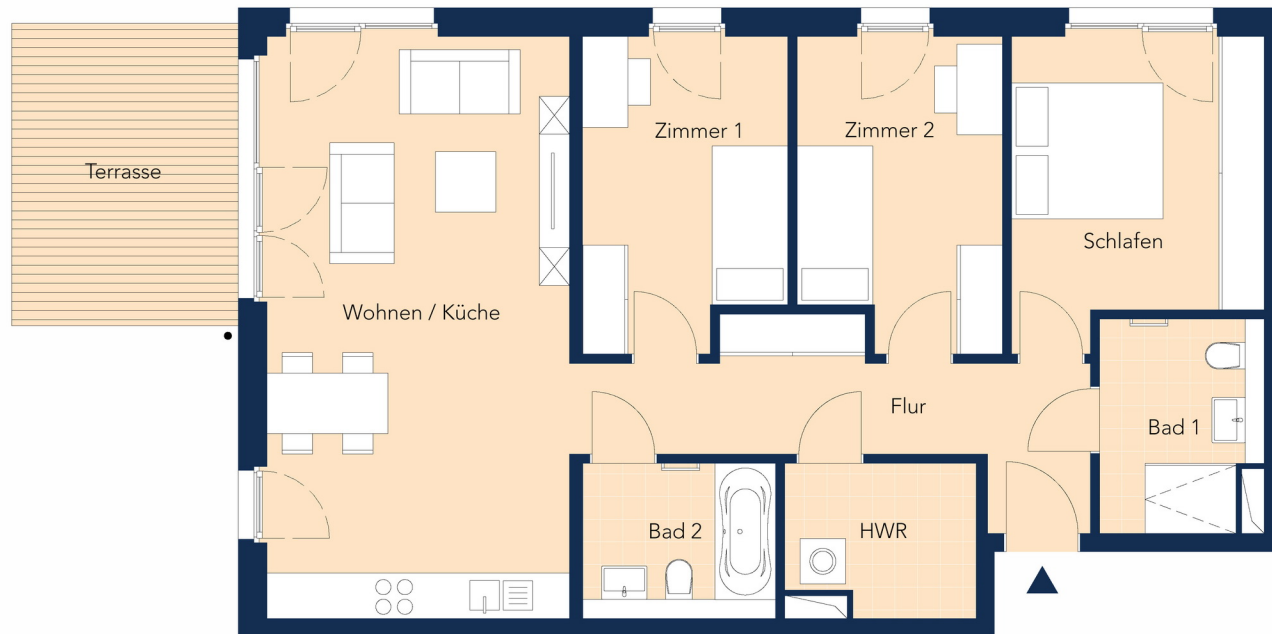
Achterdeck

WENDENSCHLOSS AM WASSER

HAUS 4 | Gartenwohnung



STRASSE



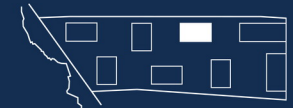
4 Zimmer

98,9 m²

barrierefrei

Wohnen / Küche	30,79 m ²
Schlafen	12,68 m ²
Zimmer 1	10,72 m ²
Zimmer 2	10,72 m ²
Bad 1	5,82 m ²
Bad 2	5,23 m ²
Flur	10,94 m ²
HWR	4,85 m ²
Terrasse	0,5 x 14,22 = 7,11 m ²

DAHME



STRASSE

Planungsstand 28.04.2020. Abweichungen aufgrund behördlicher Auflagen und von Planungsänderungen bleiben vorbehalten. Die dargestellte Möblierung sowie die Einbauküche sind nicht Bestandteil des Kaufgegenstandes.



Maßstab 1:100

Tel: 030 44353-120
verkauf@achterdeck.berlin
www.achterdeck.berlin