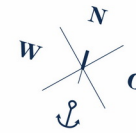


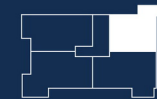
# WOHNUNG 4.2.1



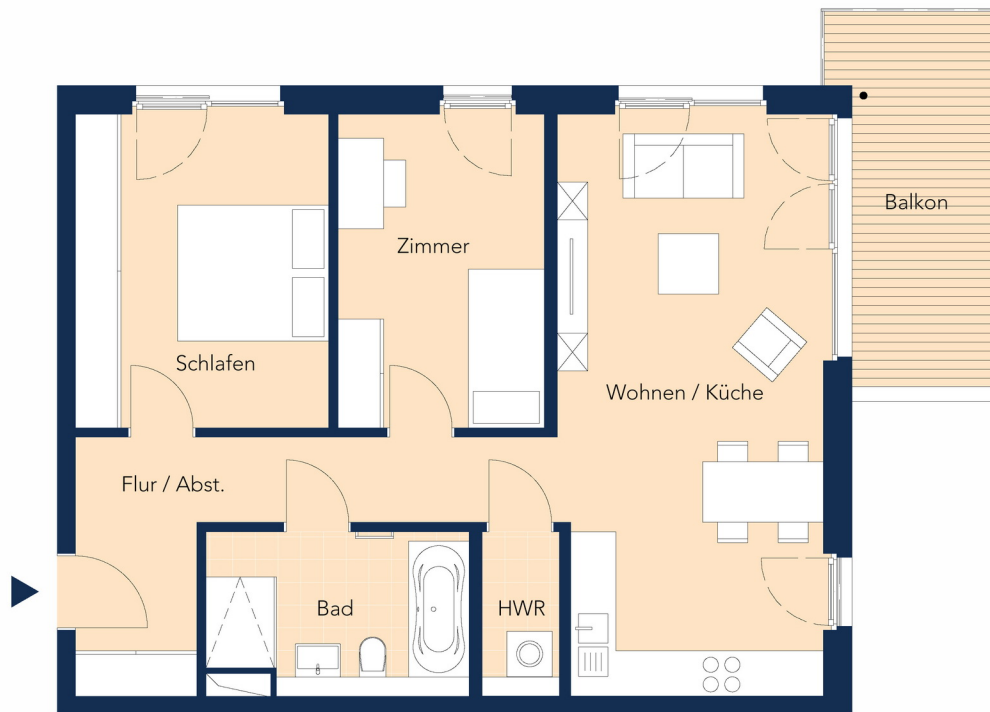
Achterdeck

WENDENSCHLOSS AM WASSER

## HAUS 4 | 2. OG



STRASSE



### 3 Zimmer 77,6 m<sup>2</sup>

Wohnen / Küche	26,69 m <sup>2</sup>
Schlafen	13,89 m <sup>2</sup>
Zimmer	11,30 m <sup>2</sup>
Bad	7,22 m <sup>2</sup>
Flur	10,86 m <sup>2</sup>
HWR	2,22 m <sup>2</sup>
Balkon	0,5 x 10,84 = 5,42 m <sup>2</sup>

DAHME



STRASSE

Planungsstand 28.04.2020. Abweichungen aufgrund behördlicher Auflagen und von Planungsänderungen bleiben vorbehalten. Die dargestellte Möblierung sowie die Einbauküche sind nicht Bestandteil des Kaufgegenstandes.



Maßstab 1:100

Tel: 030 44353-120  
verkauf@achterdeck.berlin  
www.achterdeck.berlin