

# WOHNUNG 4.2.4



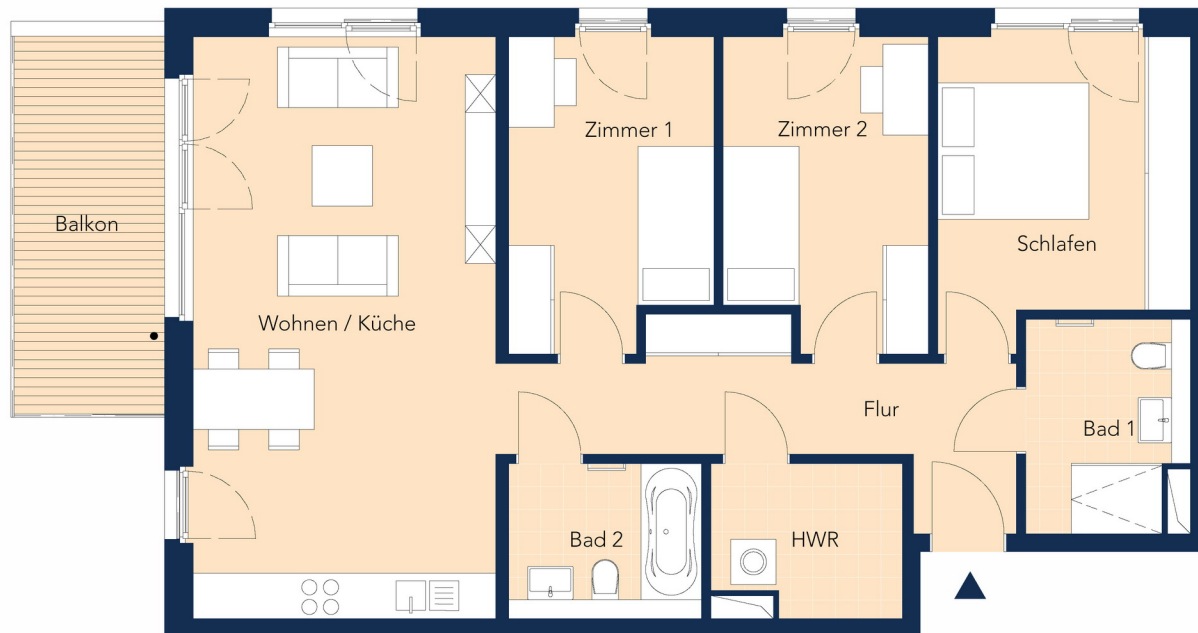
Achterdeck

WENDENSCHLOSS AM WASSER

## HAUS 4 | 2. OG



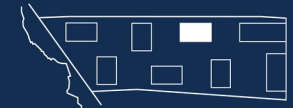
STRASSE



4 Zimmer  
97,1 m<sup>2</sup>  
barrierefrei

Wohnen / Küche	30,79 m <sup>2</sup>
Schlafen	12,68 m <sup>2</sup>
Zimmer 1	10,72 m <sup>2</sup>
Zimmer 2	10,72 m <sup>2</sup>
Bad 1	5,82 m <sup>2</sup>
Bad 2	5,23 m <sup>2</sup>
Flur	10,95 m <sup>2</sup>
HWR	4,85 m <sup>2</sup>
Balkon	0,5 x 10,62 = 5,31 m <sup>2</sup>

DAHME



STRASSE

Planungsstand 28.04.2020. Abweichungen aufgrund behördlicher Auflagen und von Planungsänderungen bleiben vorbehalten. Die dargestellte Möblierung sowie die Einbauküche sind nicht Bestandteil des Kaufgegenstandes.



Maßstab 1:100

Tel: 030 44353-120  
verkauf@achterdeck.berlin  
www.achterdeck.berlin