

WOHNUNG 4.3.2



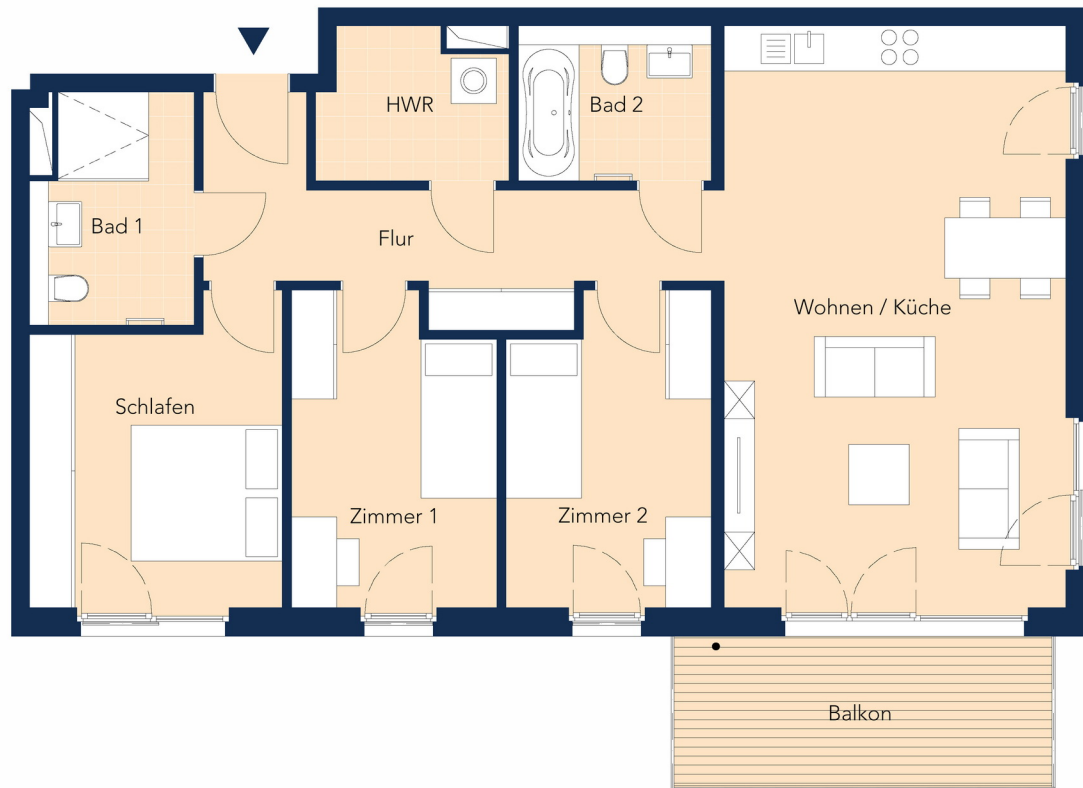
Achterdeck

WENDENSCHLOSS AM WASSER

HAUS 4 | 3. OG



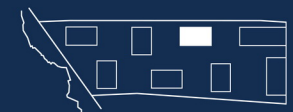
STRASSE



4 Zimmer
101,5 m²
barrierefrei

Wohnen / Küche	34,74 m ²
Schlafen	12,68 m ²
Zimmer 1	10,72 m ²
Zimmer 2	10,72 m ²
Bad 1	6,27 m ²
Bad 2	5,23 m ²
Flur	11,28 m ²
HWR	4,63 m ²
Balkon	0,5 x 10,54 = 5,27 m ²

DAHME



STRASSE

Planungsstand 28.04.2020. Abweichungen aufgrund behördlicher Auflagen und von Planungsänderungen bleiben vorbehalten. Die dargestellte Möblierung sowie die Einbauküche sind nicht Bestandteil des Kaufgegenstandes.



Maßstab 1:100

Tel: 030 44353-120
verkauf@achterdeck.berlin
www.achterdeck.berlin