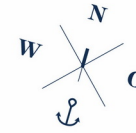


WOHNUNG 5.1.4



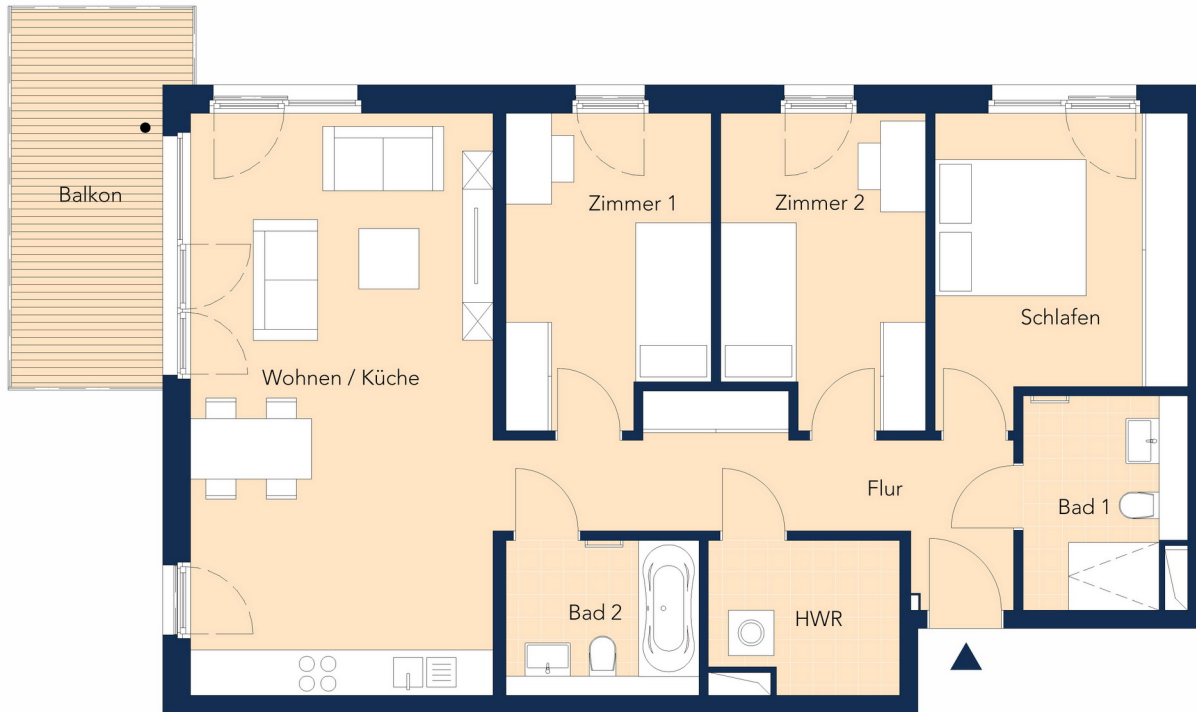
Achterdeck

WENDENSCHLOSS AM WASSER

HAUS 5 | 1. OG



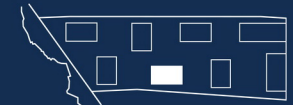
STRASSE



4 Zimmer
97,3 m²
barrierefrei

| | |
|----------------|-----------------------------------|
| Wohnen / Küche | 30,79 m ² |
| Schlafen | 12,68 m ² |
| Zimmer 1 | 10,72 m ² |
| Zimmer 2 | 10,72 m ² |
| Bad 1 | 5,82 m ² |
| Bad 2 | 5,23 m ² |
| Flur | 10,94 m ² |
| HWR | 4,85 m ² |
| Balkon | 0,5 x 11,03 = 5,51 m ² |

DAHME



STRASSE

Planungsstand 15.03.2021. Abweichungen aufgrund behördlicher Auflagen und von Planungsänderungen bleiben vorbehalten. Die dargestellte Möblierung sowie die Einbauküche sind nicht Bestandteil des Kaufgegenstandes.



Maßstab 1:100

Tel: 030 44353-120
verkauf@achterdeck.berlin
www.achterdeck.berlin