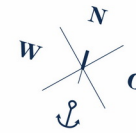


# WOHNUNG 6.2.4



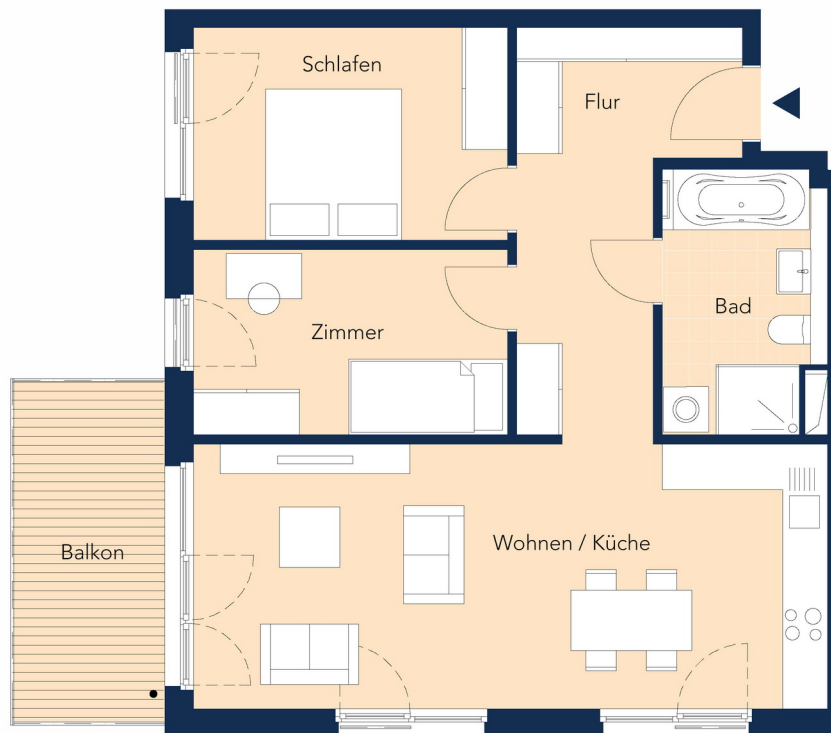
Achterdeck

WENDENSCHLOSS AM WASSER

## HAUS 6 | 2. OG



STRASSE



**3 Zimmer**  
**75,1 m<sup>2</sup>**  
barrierefrei

Wohnen / Küche	29,35 m <sup>2</sup>
Schlafen	11,67 m <sup>2</sup>
Zimmer	10,16 m <sup>2</sup>
Bad	7,26 m <sup>2</sup>
Flur / Abst.	11,89 m <sup>2</sup>
Balkon	0,5 x 9,44 = 4,72 m <sup>2</sup>

DAHME



STRASSE

Planungsstand 28.04.2020. Abweichungen aufgrund behördlicher Auflagen und von Planungsänderungen bleiben vorbehalten. Die dargestellte Möblierung sowie die Einbauküche sind nicht Bestandteil des Kaufgegenstandes.



Maßstab 1:100

Tel: 030 44353-120  
verkauf@achterdeck.berlin  
www.achterdeck.berlin