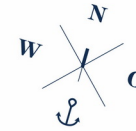


# WOHNUNG 8.3.4



Achterdeck

WENDENSCHLOSS AM WASSER

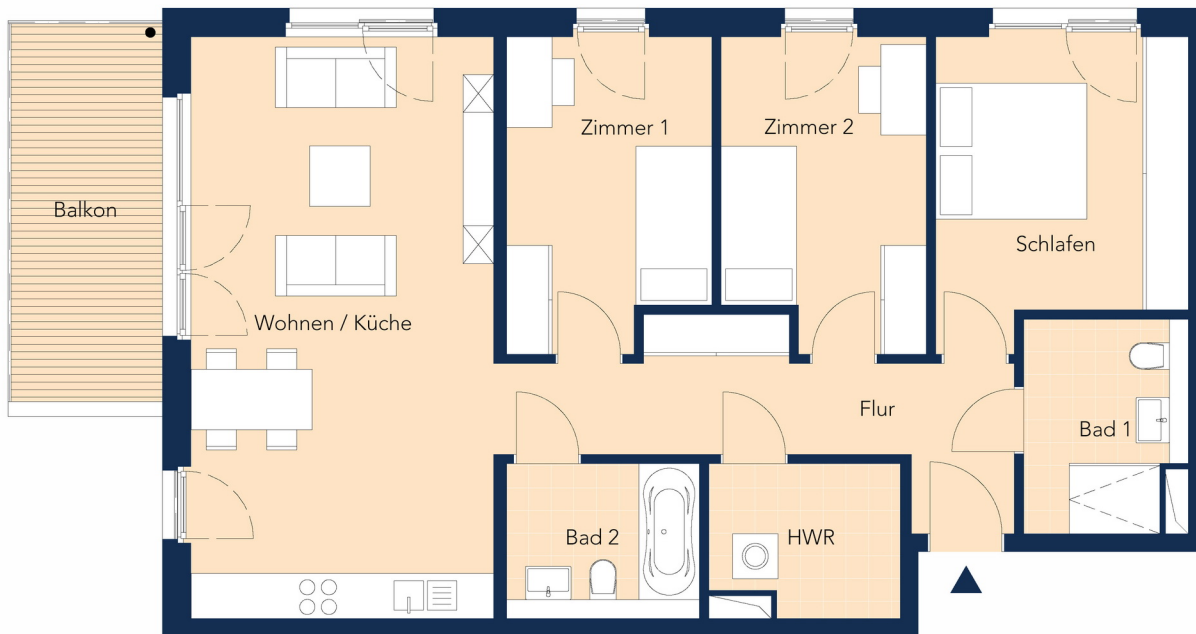
## HAUS 8 | 3. OG



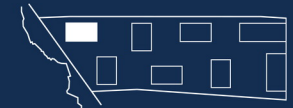
STRASSE

4 Zimmer  
97,1 m<sup>2</sup>  
barrierefrei

Wohnen / Küche	30,79 m <sup>2</sup>
Schlafen	12,68 m <sup>2</sup>
Zimmer 1	10,72 m <sup>2</sup>
Zimmer 2	10,72 m <sup>2</sup>
Bad 1	5,82 m <sup>2</sup>
Bad 2	5,23 m <sup>2</sup>
Flur	10,94 m <sup>2</sup>
HWR	4,85 m <sup>2</sup>
Balkon	0,5 x 10,66 = 5,33 m <sup>2</sup>



DAHME



STRASSE

Planungsstand 28.04.2020. Abweichungen aufgrund behördlicher Auflagen und von Planungsänderungen bleiben vorbehalten. Die dargestellte Möblierung sowie die Einbauküche sind nicht Bestandteil des Kaufgegenstandes.



Maßstab 1:100

Tel: 030 44353-120  
verkauf@achterdeck.berlin  
www.achterdeck.berlin